

# TPMS/TPRS DO NACZEP OBOWIĄZKOWY OD LIPCA 2024



Norma UN ECE R 141 nakazuje między innymi, że:  
w przypadku spadku ciśnienia w oponach o 20% lub wystąpienia awarii  
kierowca musi otrzymać ostrzeżenie w kabinie w ciągu dziesięciu minut.



# Rozporządzenie UN ECE R 141 dla nowych pojazdów

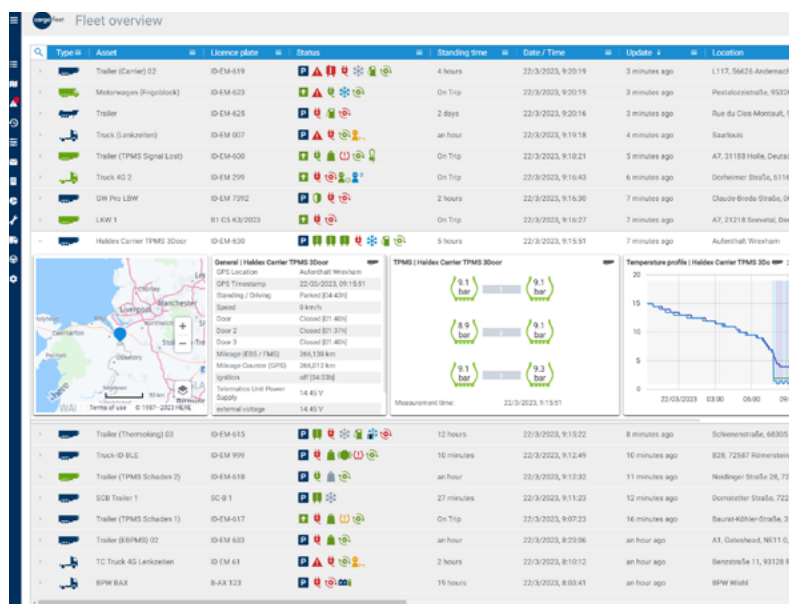
- Zmiany ciśnienia w oponach >20% muszą być wyświetlane w kabinie kierowcy w ciągu 10 minut
- Znormalizowany interfejs EBS dla danych TPMS/TPRS - również od dostawców zewnętrznych
- Zgodna z UN ECE R 141 jednostka sterująca wraz z TPMS – TC Trailer Gateway BASIC zapewnia:
  - zgodność z normą UN ECE R 141 bez dodatkowych opłat/kosztów serwisowych
  - dodatkowe korzyści telematyczne dla producentów pojazdów i/lub firm transportowych mogą być aktywowane
- Jeden system dla różnych modulatorów EBS - wystarczy tylko jeden typ czujnika
- Instalacja i konfiguracja jest niezależna od EBS
- Certyfikat TÜV NORD zgodności z ECE R 141 (czujniki i jednostka sterująca)
- Aktywne wsparcie od idem/BPW Polska w procesie instalacji i dokumentacji homologacyjnej

NIEZALEŻNY  
OD  
EBS

Możliwe jedynie z telematyką idem: nawet bez korzystania z portalu telematycznego cargofleet3, możliwe jest przesłanie komunikatu na skrzynkę e-mail.

## Dodatkowe korzyści z funkcji telematycznych

- Bardziej szczegółowe informacje TPMS (dostępne online w portalu cargofleet3 i za pośrednictwem aplikacji), np.: temperatura opon, oceny, alarmy
- Oszczędność paliwa dzięki optymalnemu ciśnieniu w oponach
- Koncepcja ostrzegania o ciśnieniu i temperaturze opon
- Alarmy w przypadku odchyłań (e-mail i/lub SMS)
- Działanie proaktywne (ciśnienie w oponach komunikaty o stałej porze nawet jak zaparkowany)
- Integracja informacji TPMS z cyfrowym Kalendarzem obsługi w cargofleet3
- Opcja diagnostyki za pomocą aplikacji serwisowej lub narzędzia warsztatowego TCC
- Możliwe przekazywanie danych TPMS do dostawcy opon



## Nasza telematyka do przyczep i naczep

### TC Trailer Gateway BASIC



- ✓ Track & Trace
- ✓ Pozycjonowanie satelitarne GPS
- ✓ Geofence
- ✓ Monitorowanie trasy
- ✓ Zarządzanie zasobami
- ✓ Konserwacja i diagnostyka
- ✓ Dane serwisowe
- ✓ Podgrzewana bateria wewnętrzna
- ✓ Dane EBS
- ✓ Monitorowanie opon
- ✓ Zużycie klocków hamulcowych (EBS)
- ✓ EBPMs
- ✓ Transfer danych przez BLE
- ✓ Sprzęgnięcie ciężarówki i naczepy
- ✓ Aplikacja mobilna
- ✓ Alarmowanie
- ✓ Raporty